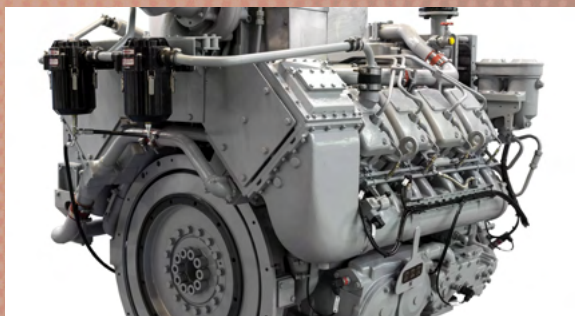
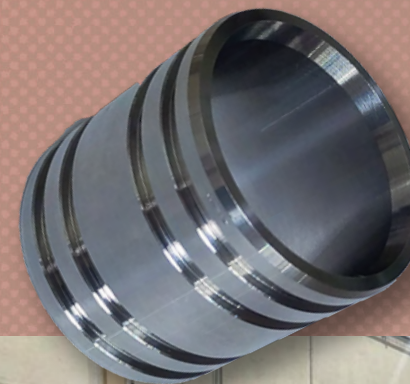


## ENERGÍA

# Casquillo para motor marino

### Proceso:

- **Pedido:** lote de 20 uds
  - Cada 3 meses
  - Piezas repetitivas
- **Inicio:** aportamos material
  - ST 52 Barra perforada de 6 m
- **Preoperación:** corte de barra en sierra
- **Mecanizado:** ranuras donde va la junta tórica
  - Medidas ajustadas:  $\pm 0,02$  centésimas
- **Postprocesado:** no requerido
- **Embalaje:** red plástica protectora
- **Plazo total:** 5 días laborales



Torno PUMA DNT 2600 L

1-20  
uds

Series cortas y unitarias



Plazo reducido

Tamaño pieza

65 mm  $\varnothing$  ext.  $\times$  50 mm  $\varnothing$  int.  $\times$  60 mm

Material

ST 52 Barra perforada